



KYTOLA

Przepływomierze płytwakowe

Instrukcja obsługi
V1.1

Prawa autorskie

© Kytola Instruments 2012. Wszelkie prawa zastrzeżone.

Kytola Instruments
(Kytola Instruments Oy,
Kytölä Instrument AB,
Kytölä Mess- und Regeltechnik GmbH,
Kytola Instruments Inc,
Kytola Instruments Ltd)

Nie ponosi żadnej odpowiedzialności za ewentualne uszkodzenia,
powstałe na skutek działań zawartych w poniższej instrukcji obsługi.

Informacje kontaktowe

Kytola Instruments
Olli Kytölään tie 1
FI-40950 MUURAME
Finland
Phone +358 20 779 0690
Fax +358 14 631 419
kytola@kytola.com
www.kytola.com

Dystrybutor w Polsce

AEA Technique
Ul. Toszecka99
44-100 Gliwice
Tel.: 32 775 65 24
Fax: 32 777 44 29
E-mail: info@aea-technique.pl
info@rotametry.pl
WWW: www.aea-technique.pl
www.rotametry.pl

Wstęp Niniejsza instrukcja obsługi zawiera wskazówki dotyczące instalacji, obsługi oraz serwisowania najbardziej popularnych modeli przepływomierzy płytwakowych firmy KYTOLA Finlandia.

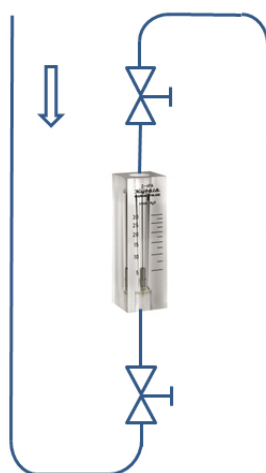


UWAGA! Aby uniknąć obrażeń ciała lub uszkodzenia produktu upewnij się, że dokładnie przeczytałeś i zrozumiałeś poniższą instrukcję obsługi. Nie podejmuj prób instalacji, obsługi lub naprawy produktu bez wcześniejszego zapoznania się z instrukcją obsługi.

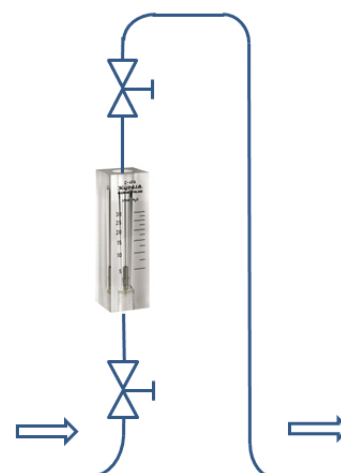
Instalacja Zamontuj przepływomierz bezpośrednio na instalacji lub na tablicy pomiarowej w pozycji pionowej. Przepływ musi następować od dołu przepływomierza ku jego górze.



Przepływ z dołu do góry



Przepływ z góry w dół



Przepływ horizontalny

Przepływomierze wielosekcyjne najczęściej posiadają wspólne przyłącze wejściowe oraz oddzielne przyłącza wyjściowe i zazwyczaj montowane są na tablicach pomiarowych. Przepływomierze jednosekcyjne mogą być montowane zarówno na tablicach pomiarowych, jak i bezpośrednio na instalacji. Montaż nie wymaga od użytkownika specjalistycznych narzędzi.



Uwaga!

Montując urządzenie na instalacji, postępuj zgodnie z przyjętymi zasadami odpowiednio dla przyłączy gwintowych lub kołnierzowych. Upewnij się, że przyłącze zgadza się z tym występującym w przepływomierzu. W celu uniknięcia uszkodzeń upewnij się, że przepływomierz nie będzie narażony na wibracje, przepływ substancji szkodliwych (niezgodnych ze specyfikacją techniczną urządzenia), uszkodzenia mechaniczne.

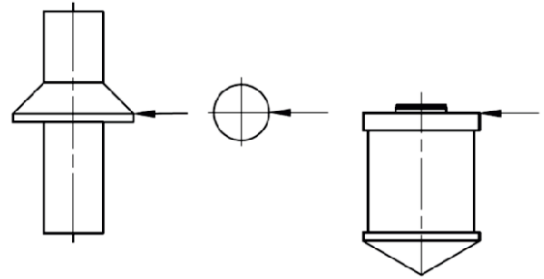


Uwaga!

Zaleca się, aby na instalacji zamontować akumulator ciśnienia, reduktor ciśnienia oraz zawór odcinający, co pozwoli uniknąć uszkodzeń spowodowanych przez uderzenia ciśnienia. Zaleca się zainstalowanie przed przepływomierzem zaworów regulacyjnych. Przy otwieraniu zaworu, zachowaj ostrożność i otwieraj zawór powoli, aby nagły skok ciśnienia nie uszkodził korpusu urządzenia ani pływaków.

Przepływomierze wyposażone w akrylowe przyłącza wymagają zastosowania złąbek o płaskich powierzchniach uszczelniających. Nieprzestrzeganie tego zalecenia może doprowadzić do pęknięcia korpusu urządzenia.

Działanie Ustaw pożądaną wielkość przepływu wykorzystując zawór regulacyjny (część przepływomierzy firmy KYTOLA jest wyposażona fabrycznie w zawór regulacyjny, w innym przypadku skorzystaj z zaworu umieszczonego na instalacji). Wartość przepływu odczytuje się na skali przepływomierza; jako wskaźnik służy największa lub najwyższa część pływaka.



Trzy sposoby odczytywania przepływu z pływaka

Konserwacja Jedyną czynnością wymaganą przy konserwacji przepływomierzy firmy KYTOLA jest ich okresowe czyszczenie. Aby było możliwe wyczyszczenie wnętrza urządzenia, należy je uprzednio zdemontować z instalacji. Do usuwania zabrudzeń z korpusu, pływaka oraz innych części przepływomierza używaj ciepłej wody z nie agresywnym detergentem.



OSTRZEŻENIE Zabrania się stosowania do czyszczenia urządzenia wszelkiego rodzaju rozpuszczalników i detergentów na bazie alkoholu. Wyżej wymienione substancje mogą doprowadzić do trwałego uszkodzenia urządzenia.

Części zamienne

Przy zamawianiu części zamiennych pamiętaj o podaniu dokładnej nazwy modelu urządzenia oraz dokładnego opisanie części, która wymaga wymiany. Nazwa modelu jest umieszczona na rurze pomiarowej. Części zamienne są do nabycia u dystrybutora.

DEMONTAŻ

Aby zdemontować przepływomierz, postępuj zgodnie z instrukcją:
- zwróć uwagę i zapamiętaj, w jaki sposób pływak umieszczony jest w rurze przepływomierza
- odłącz dopływ medium do przepływomierza i zakręć zawór regulacyjny (zawór na instalacji, nie na przepływomierzu), by zapobiec cofnięciu się medium procesowego z układu.



OSTRZEŻENIE Przy demontażu jednej sekcji z urządzenia wielosekcyjnego należy zamknąć dopływ medium procesowego również do pozostałych sekcji urządzenia.

Ponowny montaż

Aby dokonać ponownego montażu urządzenia postępuj zgodnie z instrukcją:
- sprawdź stan techniczny i czystość O-ringów oraz powierzchni uszczelniających
- w razie potrzeby wymień zużyte O-ringi (zobacz dział wymiana O-ringów)
- zamontuj urządzenie, postępując w odwrotnej kolejności niż przy demontażu.



OSTRZEŻENIE Sprawdź, czy urządzenie jest zamontowane w dobrym kierunku



OSTRZEŻENIE Nie używaj zbyt dużej siły przy dokręcaniu urządzenia do instalacji. Prawidłowo dobrane O-ringi nie wymagają dużej siły przy dokręcaniu.

Wymiana O-RING Zniszczone lub zużyte O-ringi muszą być usuwane delikatnie, aby nie uszkodzić powierzchni uszczelniających. Najlepsze rezultaty przynosi wymiana o-ringów gołymi rękami lub narzędziem o miękkiej końcówce.



OSTRZEŻENIE Zabrania się stosowania metalowych narzędzi do wymiany O-ringów

- Sprawdź czystość O-ringów oraz powierzchni uszczelniających
- Przed zamontowaniem delikatnie nasmaruj nowy O-ring smarem na bazie silikonu
- Nie pozostawiaj O-ringów skręconych lub ciśniętych
- Używaj jedynie oryginalnych części zakupionych u dystrybutora firmy KYTOLA

Informacje kontaktowe

Siedziba główna, Finlandia

Kytola Oy

Olli Kytölän tie 1

FI-40950 Muurame

Finland

Tel. +358 20 779 0690

Fax +358 14 631 419

E-mail info@kytola.com

www.kytola.com

Biuro sprzedaży, Polska

AEA Technique

Ul. Toszeka 99

44-100 Gliwice

Polska

tel. +48 32 775 65 24

fax +48 32 777 44 29

E-mail info@aea-technique.pl

www.aea-technique.pl